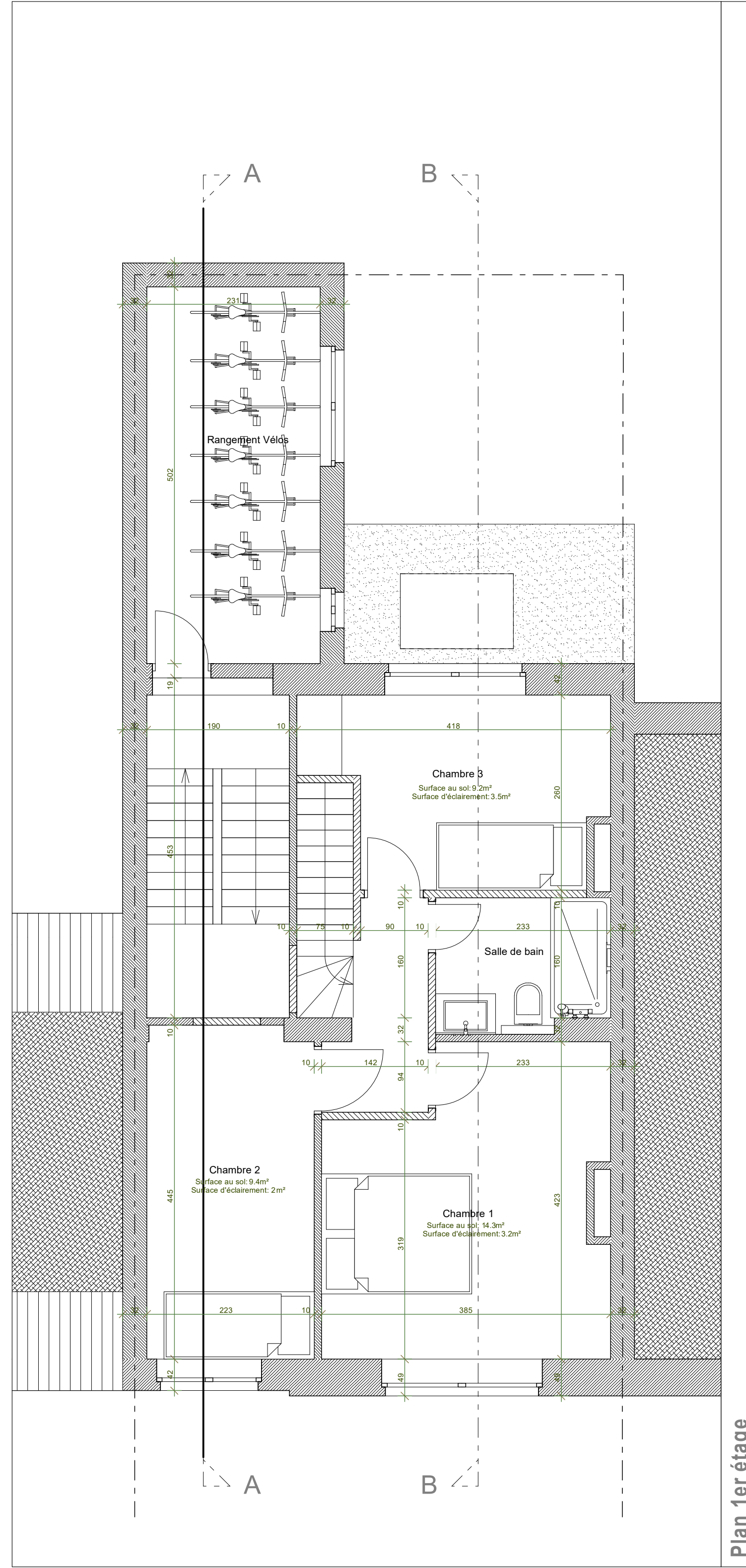
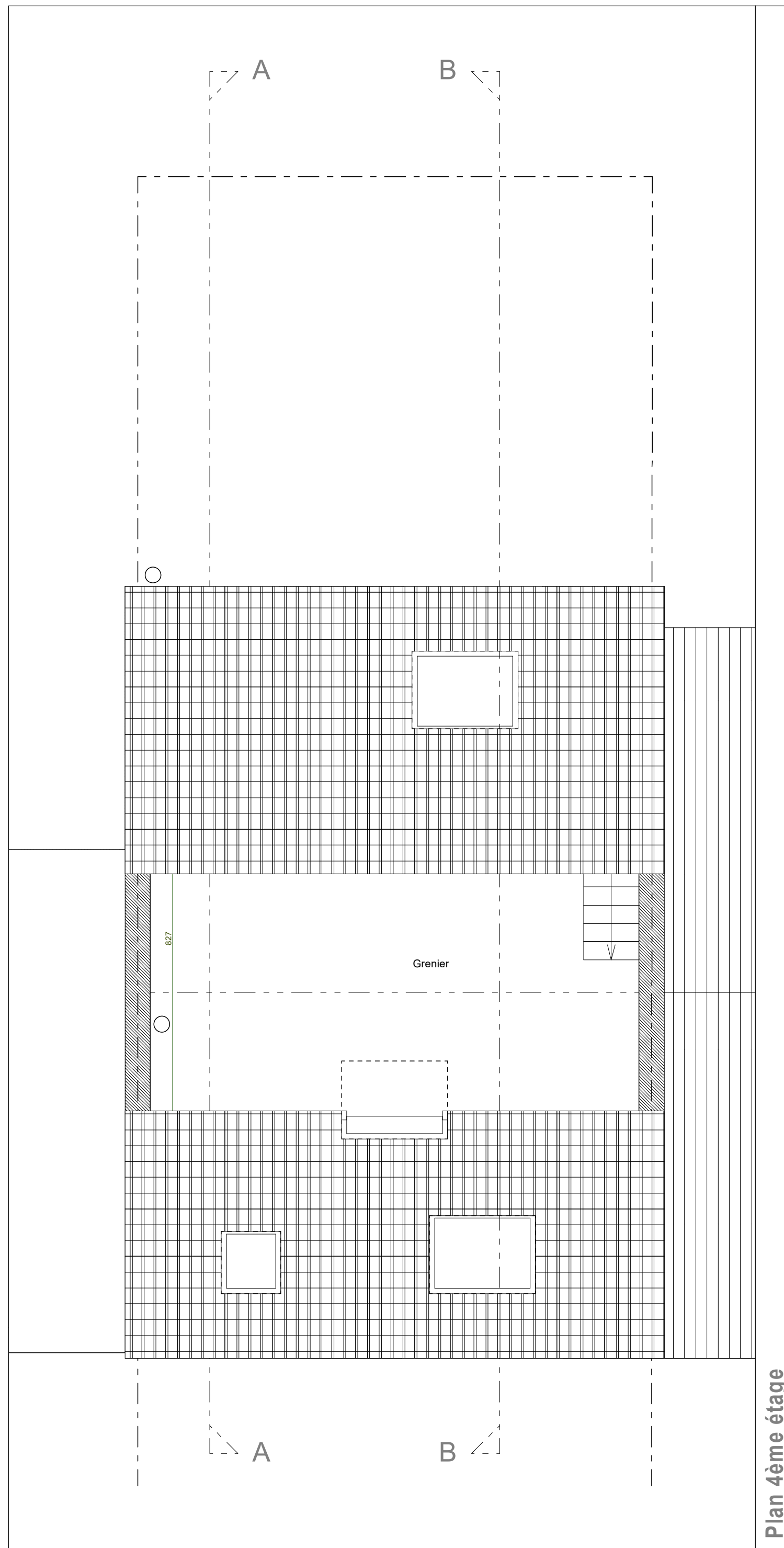
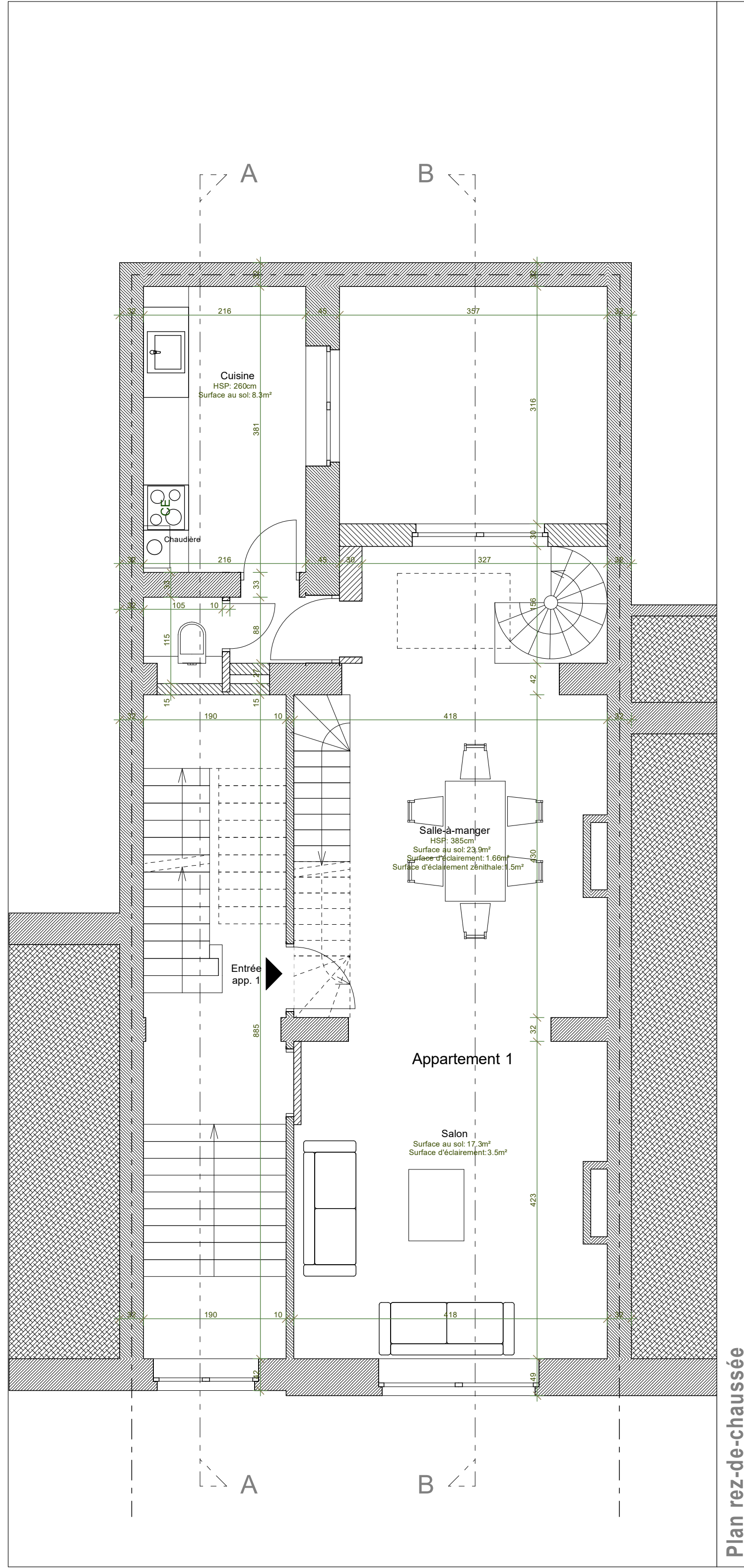
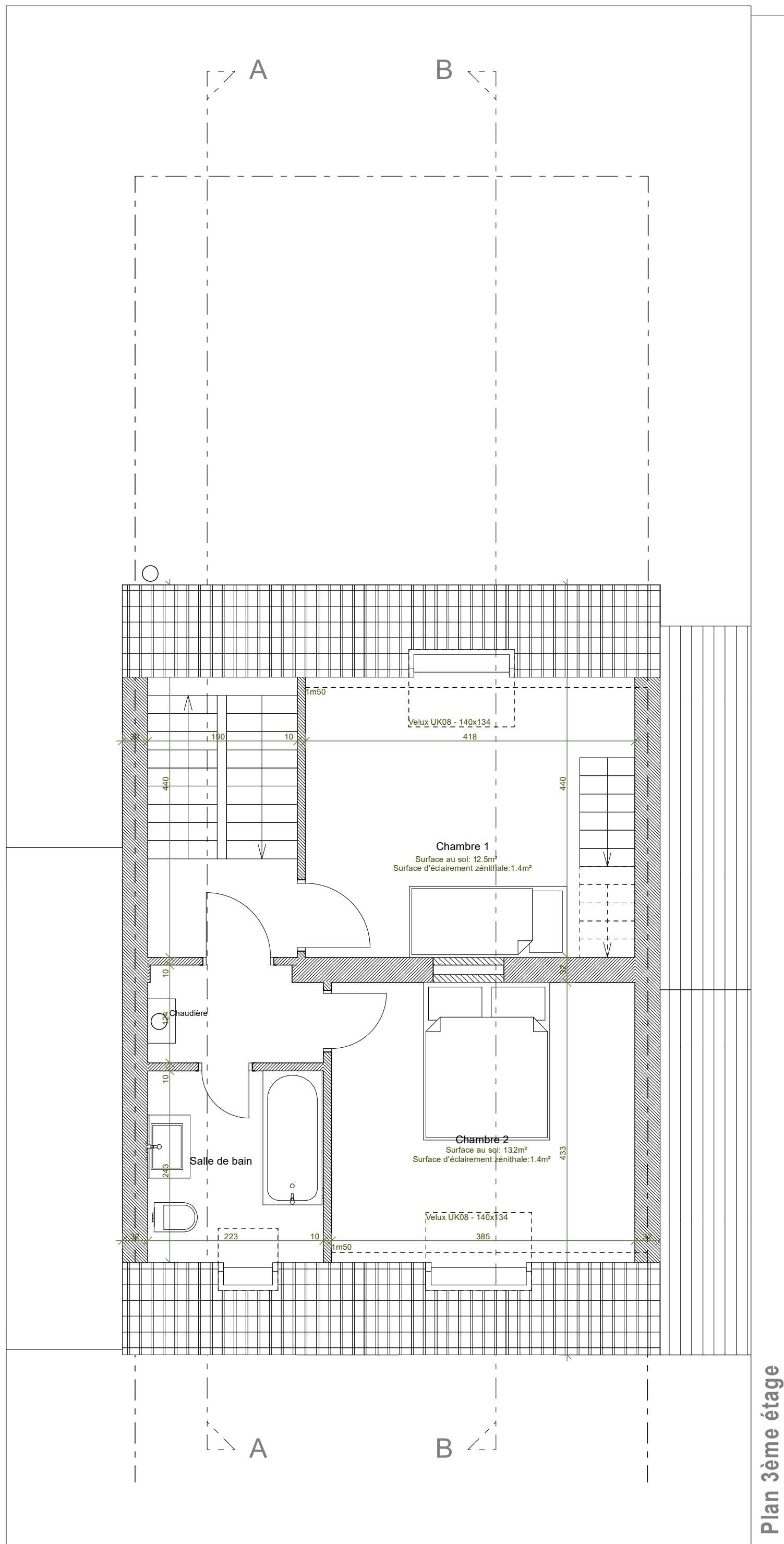
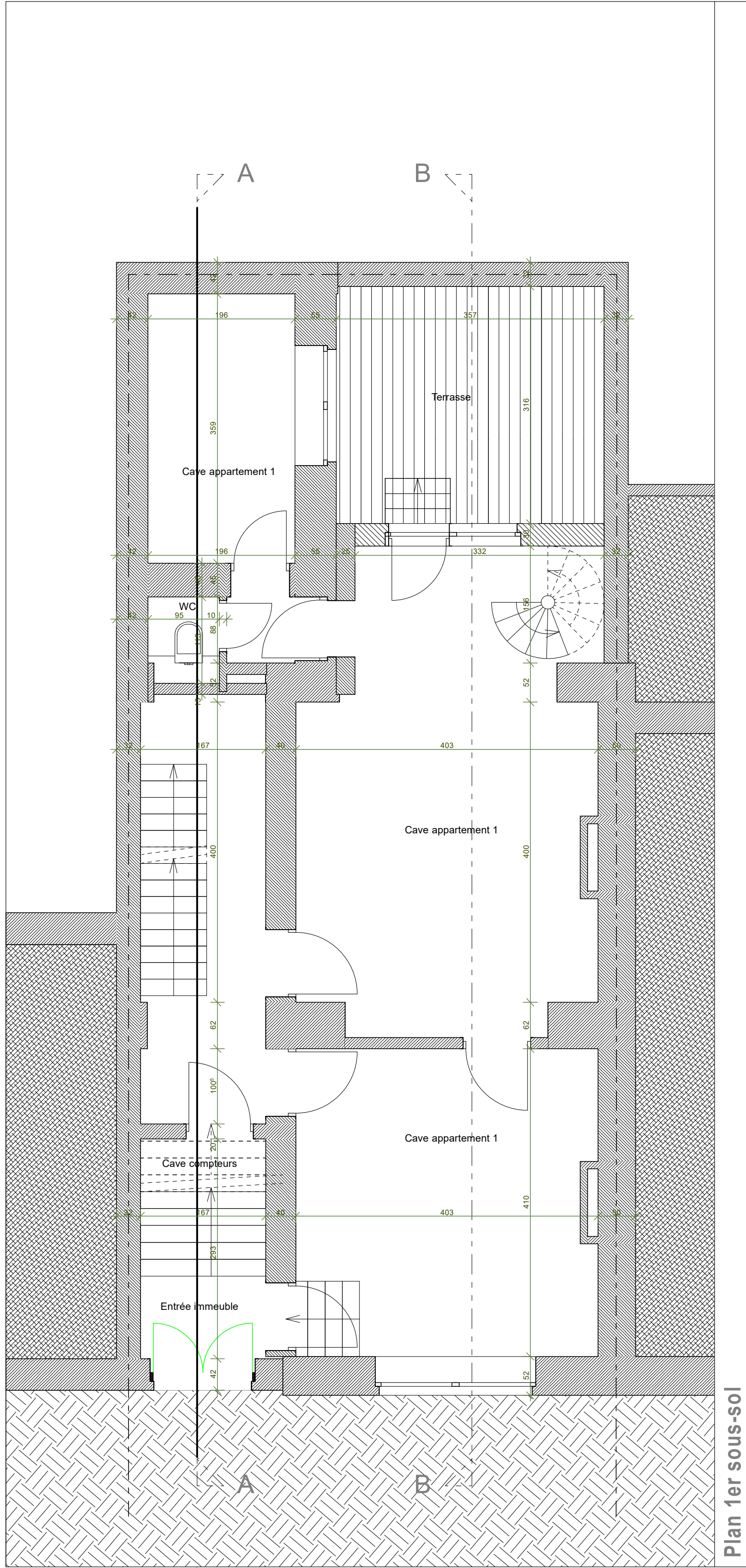
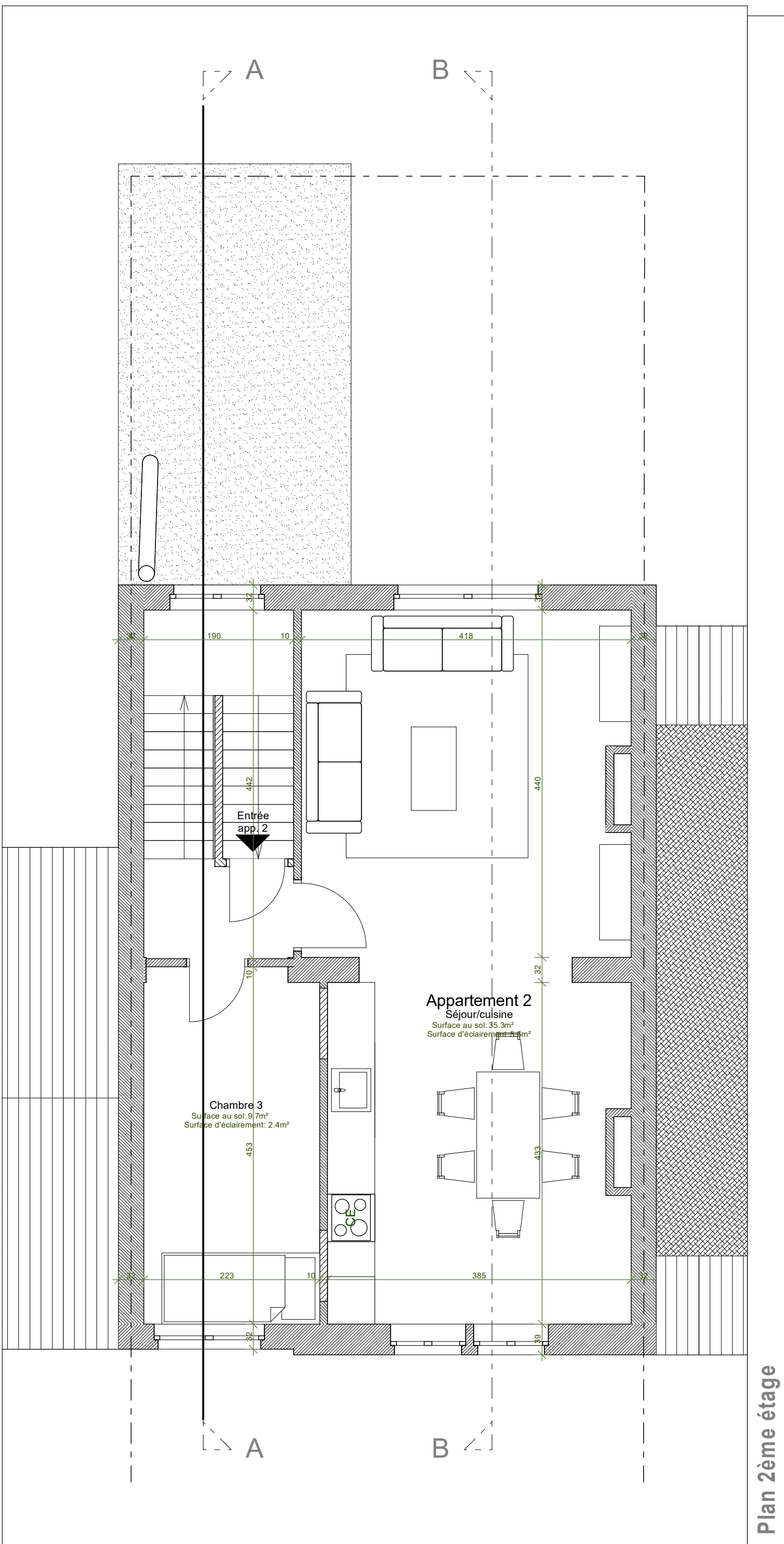
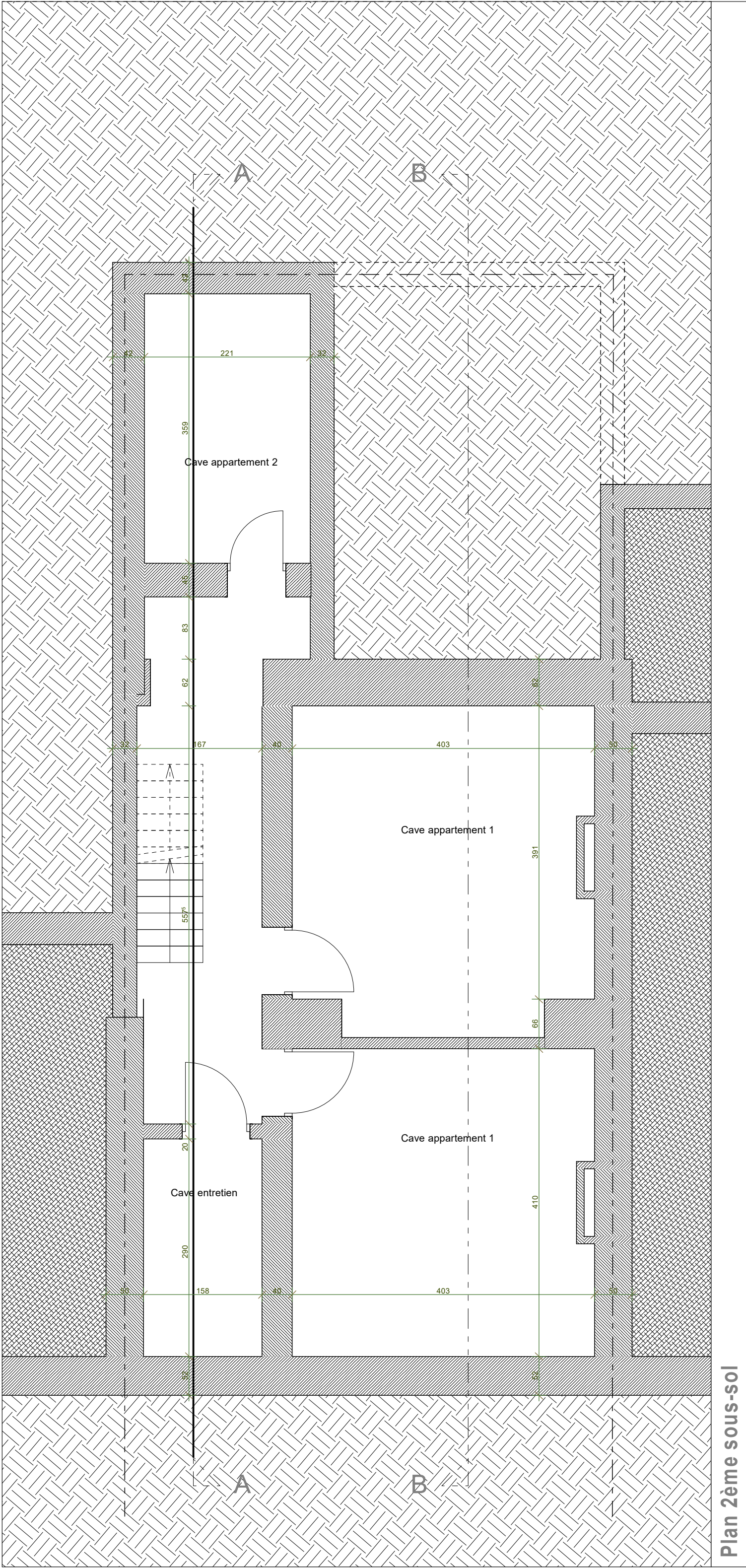


SITUATION PROJETEE



Legende

Matériaux

① Tuiles ton brun

② Brique ton jaune

③ Pierre bleue ton naturel

④ Corniche bois ton blanc

⑤ Châssis bois ton naturel

⑥ Châssis PVC ton blanc

⑦ Châssis PVC ton brun

⑧ Cimentage ton gris

Murs

Toiture en pente

Murs existants

Nouveaux murs

Sol

R+2+T2P Rez + 2ème + toiture à 2 pans

R+TP Rez + toiture plate

Bâtiment toiture en pente (Existant)

Bâtiment toiture plate (Existant)

Arbre

4

Prise de vue photo

Limite de Parcelle (objet de la demande)

Luminaire public

Logement

Affectation

Division d'une habitation unifamiliale en immeuble de deux logement, régularisation d'une annexe

L'ensemble des éléments touchant à la stabilité du bâtiment (poutres, fondations, dalles, hourdis...) devront être calculés par un ingénieur après obtention de l'accord sur la demande de permis d'urbanisme. Tous les éléments structurels repris sur ce plan ne sont que des représentations théoriques, ils ne peuvent donc en aucun cas servir de base pour une quelconque réalisation.

Adresse chantier

Rue de Borne 115

1000 Saint-Gilles

Maitre d'ouvrage

Les travaux sont à exécuter conformément aux Cahiers des Charges de l'Etat, au Cahier Général des Charges pour travaux de construction privée de la F.A.B., G.S.T.C., C.N.C. et aux conditions particulières au projet. Les cotes sont à vérifier par les entrepreneurs, en cas d'erreurs ou d'omission, ceux-ci sont tenus d'en prévenir les architectes avant exécution. Les entrepreneurs ont la responsabilité de vérifier les grandeurs réelles des constructions réalisées ou existantes.

Dossier

Echelle

Date

Version

Bosnie 115

1/50

2026/03/13

2

20260422

SITUATION PROJETEE

PLANS

#4

Kipik Architecture

ONSSLS Hervé

0478443.75.72 - herve@kipik.be

Rue du Croissant 16 - 1000 Saint-Gilles